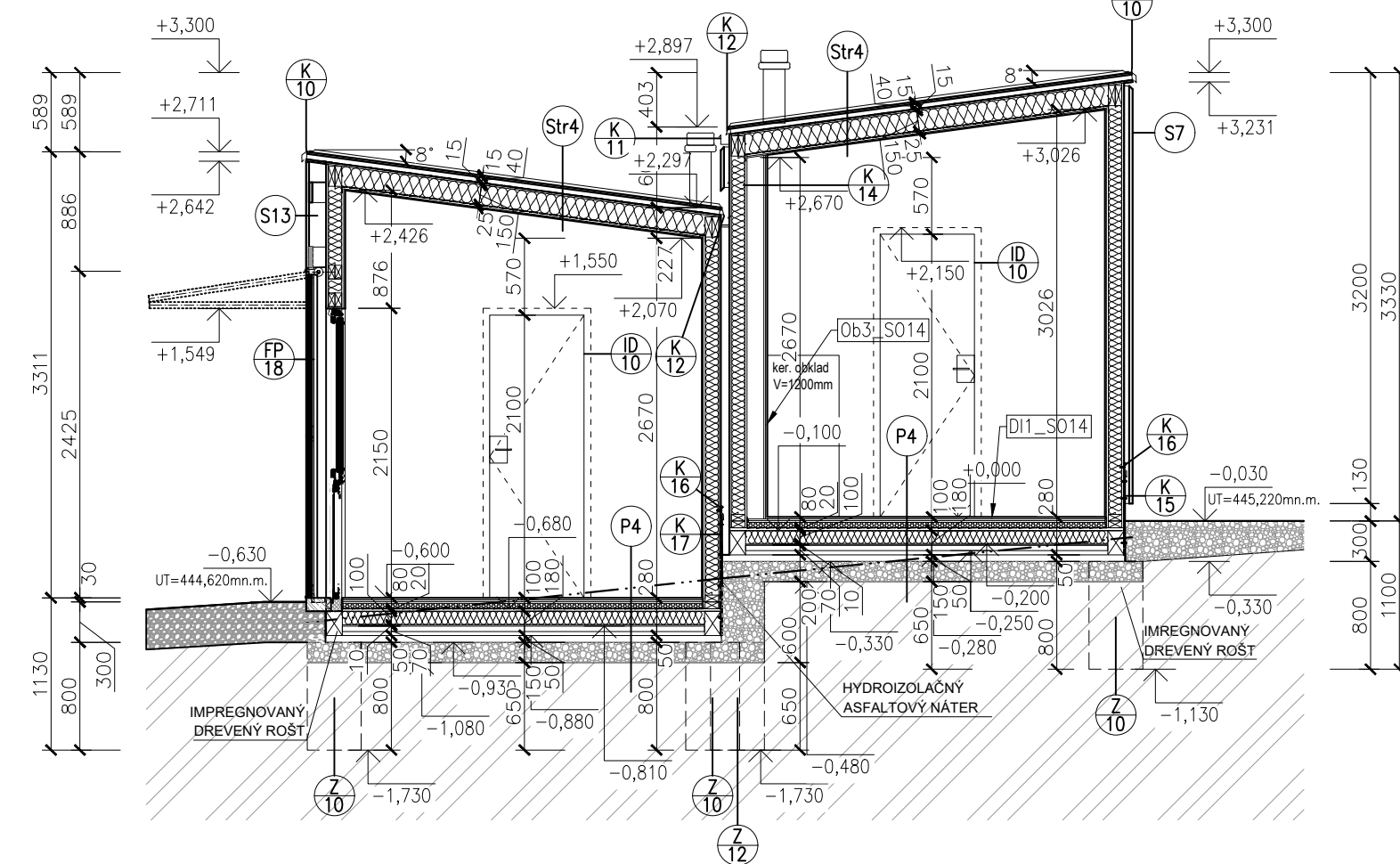
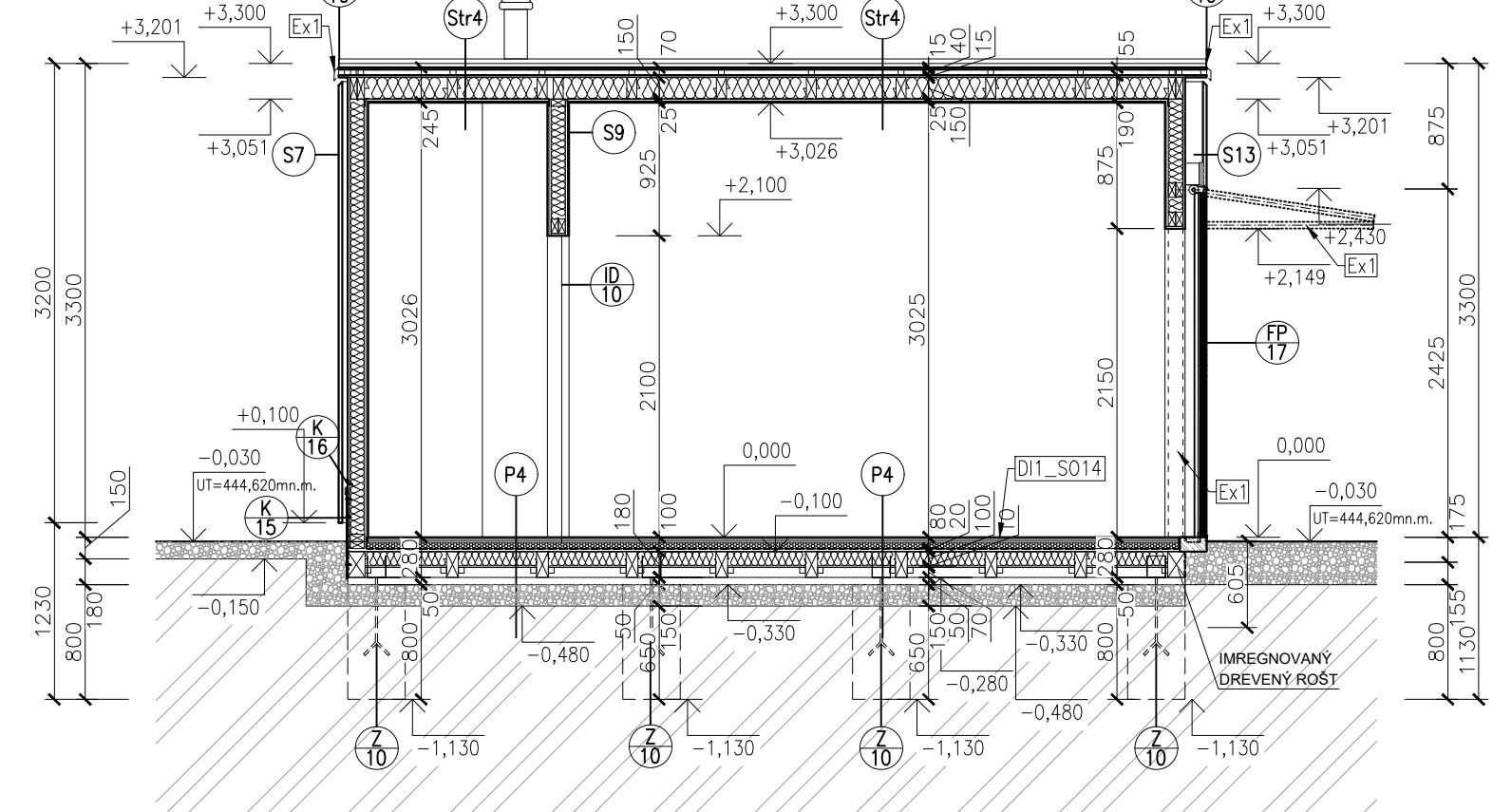


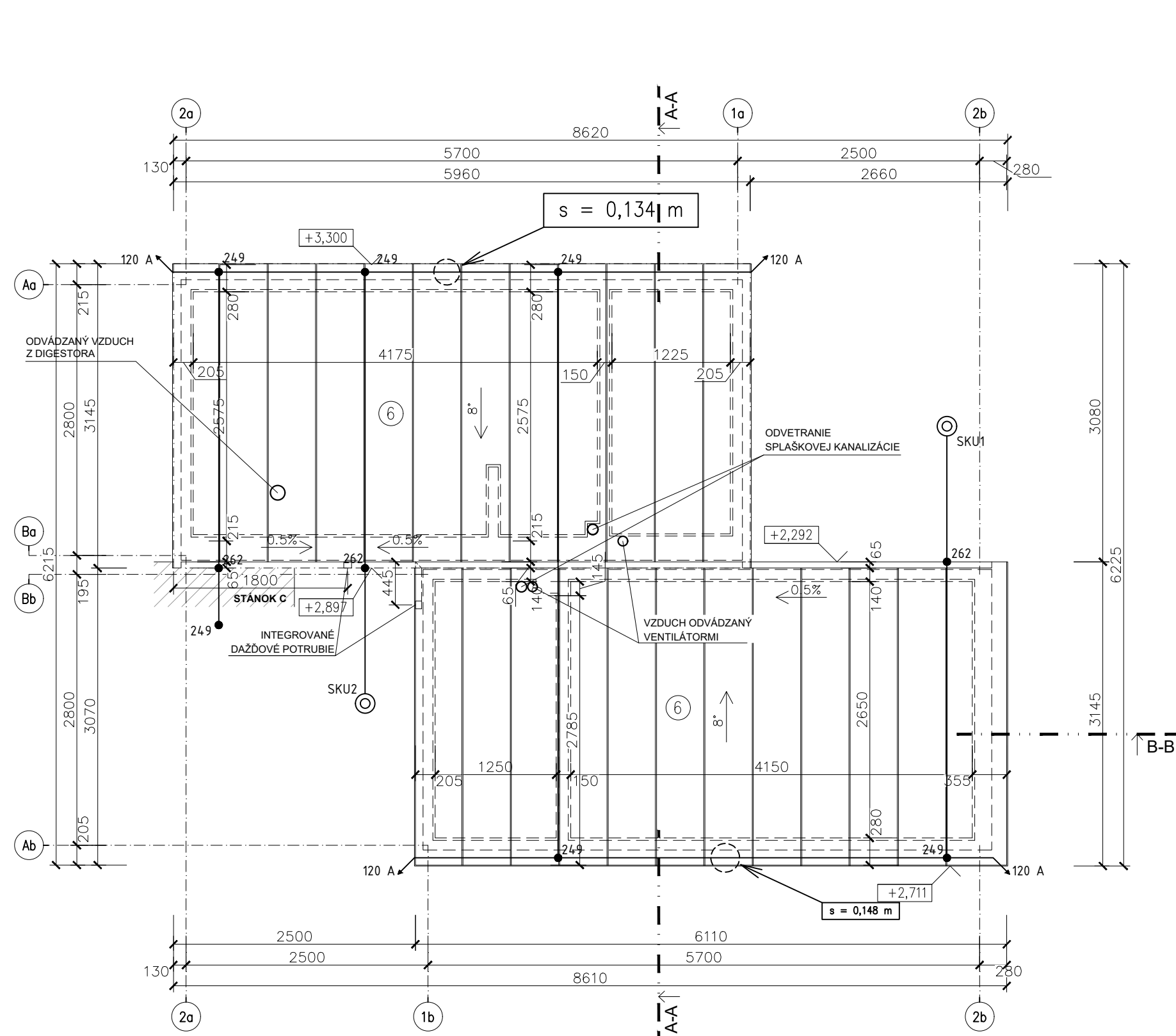
PÔDORYS 1.NP - STÁNOK A2 a B3



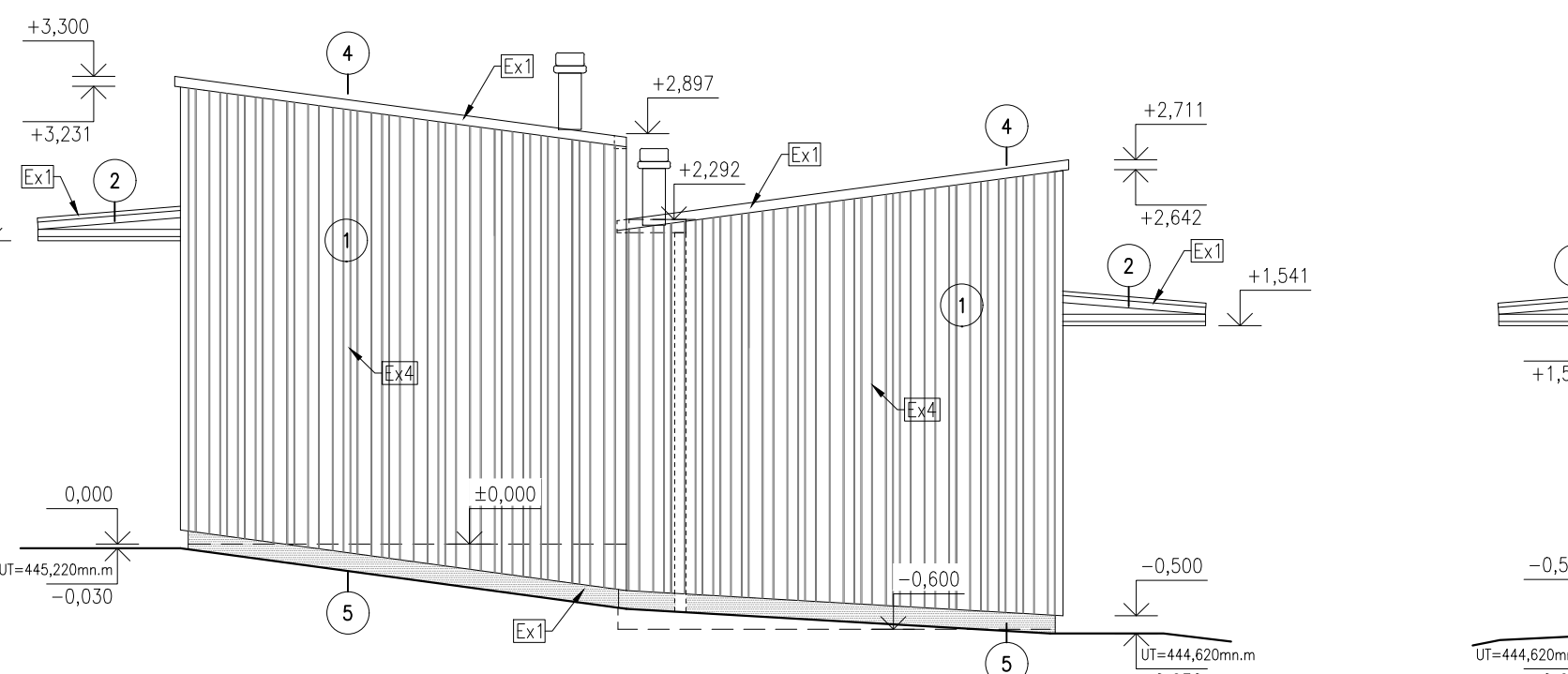
REZ A-A



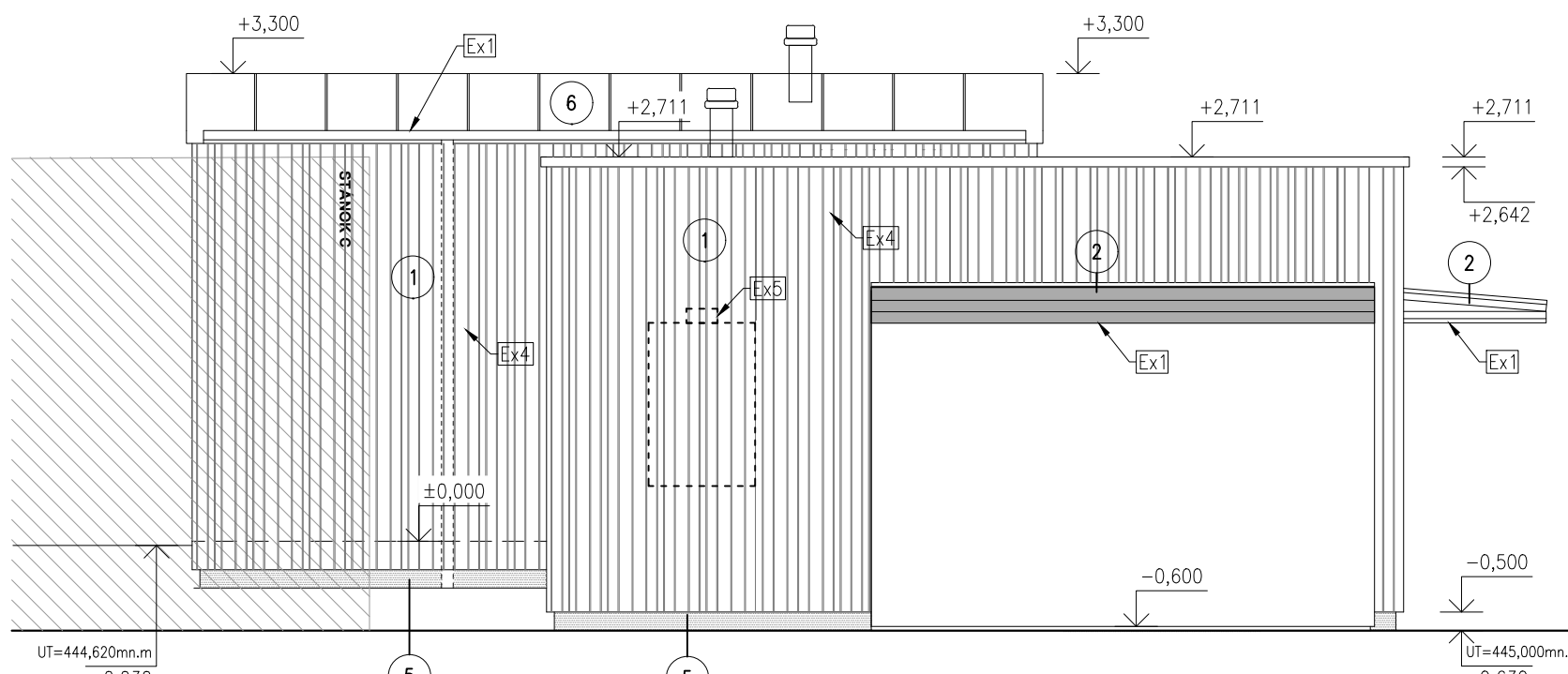
REZ B-B



PÔDORYS STRECHY - STÁNOK A2 a B3

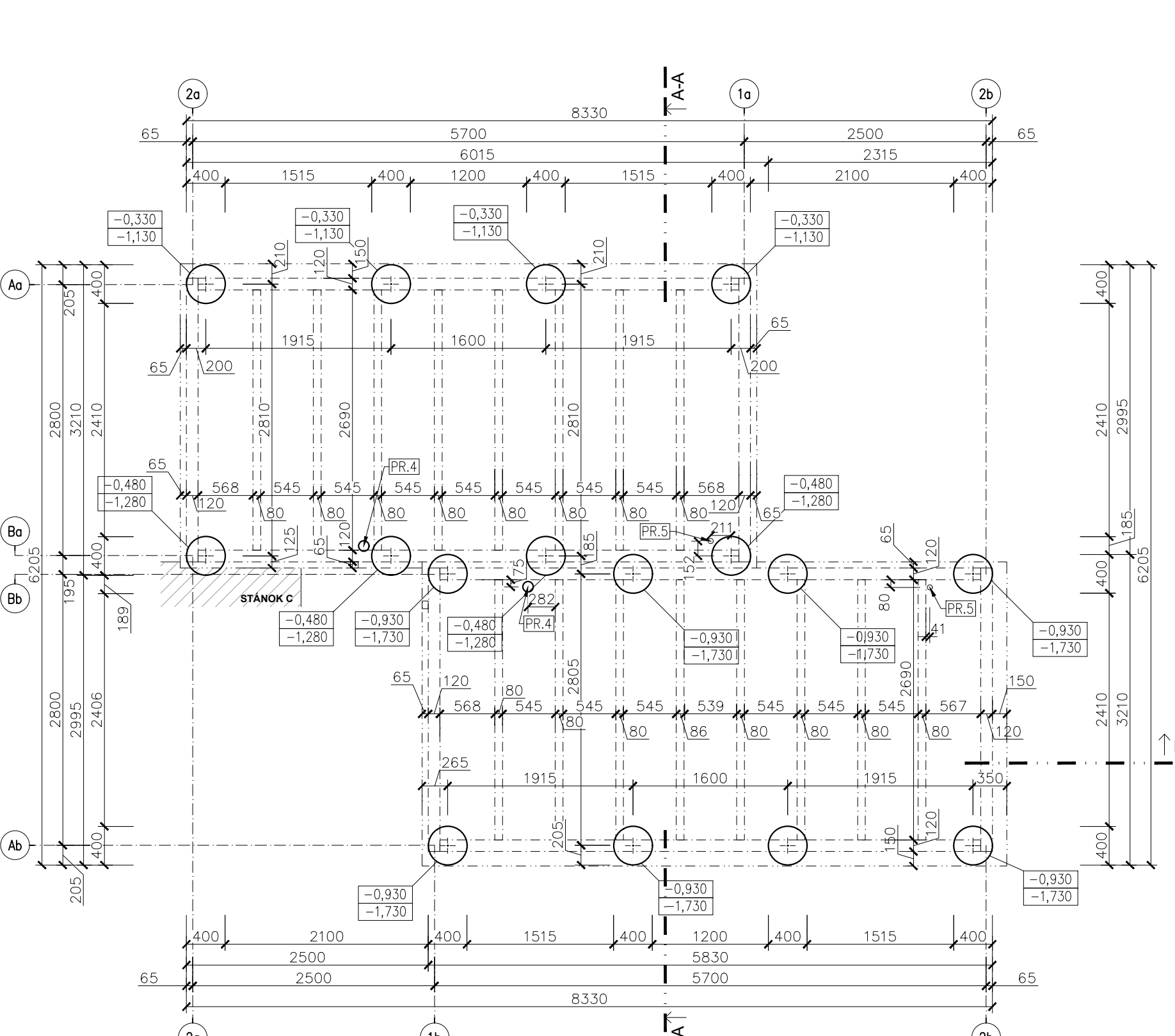


POHĽAD ZÁPADNÝ

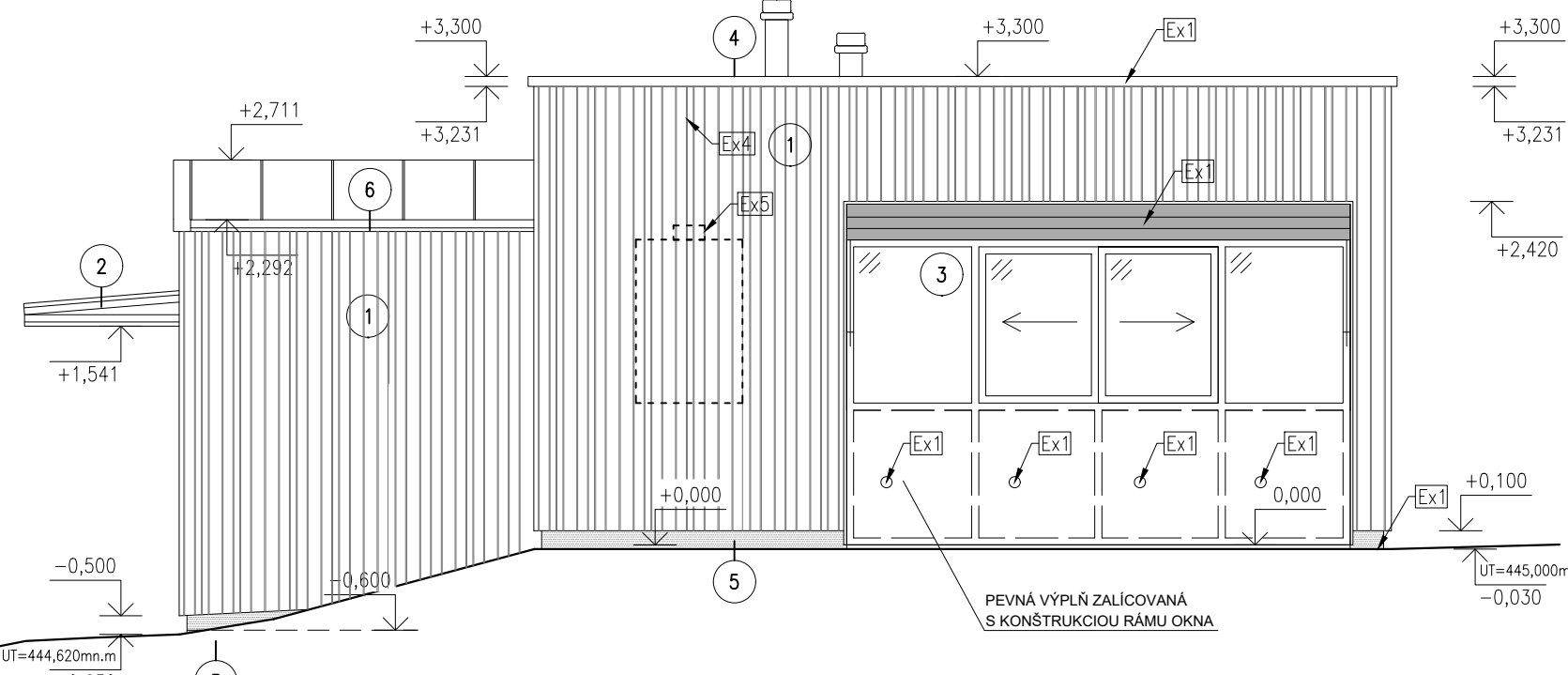


POHĽAD JUŽNÝ

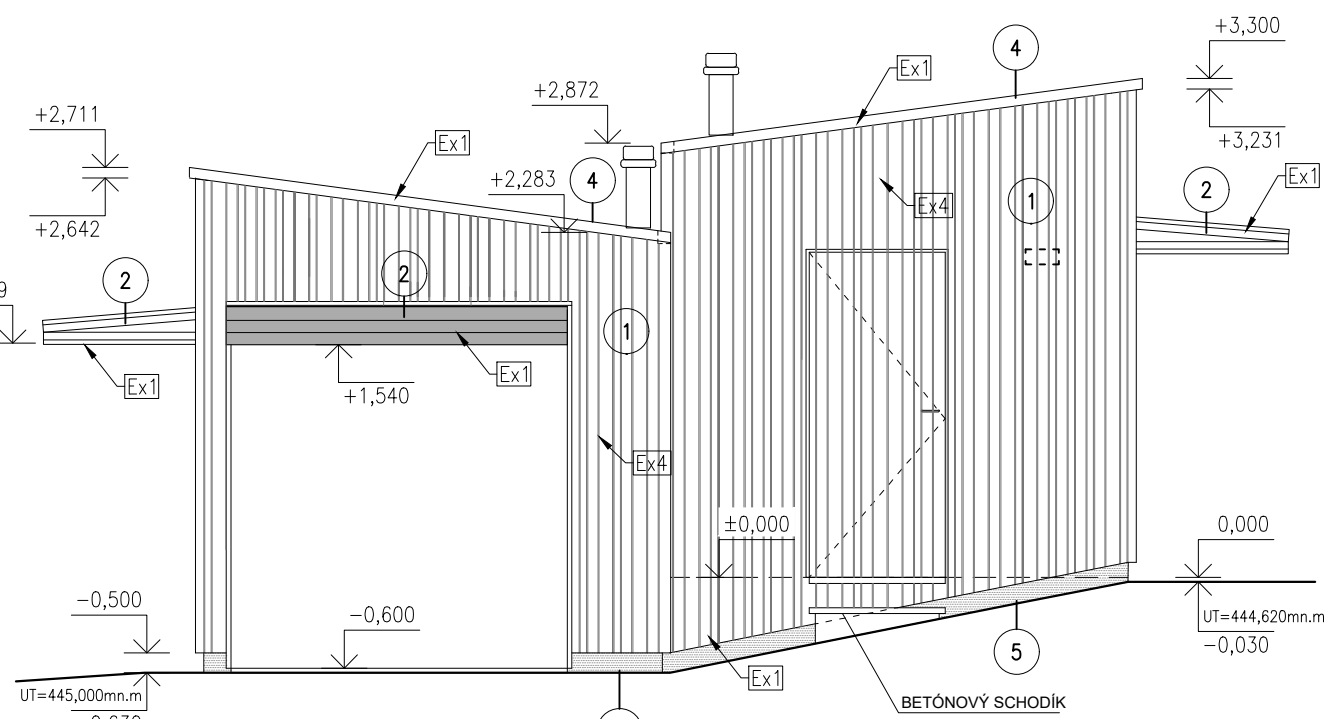
LEGENDA MIESTNOSTÍ:		LEGENDA VYBAVENIA KUCHYNE:				
Stánok A2 a B3		(bude súčasťou projektu interiéru, zariadenie nieje súčasťou rozpočtu RPD)				
C.M.	NÁZOV MIESTNOSTI	PLOCHA (m²)	PODLAHA	SOKEL	STENA	STROP
A2.1.01	SATŇA	3.12	P1 KERAM. DLAŽBA	KERAM. DLAŽBA	SAGROVLAK. DOSKA, 2x NÁTER	SAGROVLAK. DOSKA, 2x NÁTER
A2.1.02	PRÍPRAVA JEDÁĽ	10.55	P1 KERAM. DLAŽBA	KERAM. DLAŽBA	SAGROVLAK. DOSKA, 2x NÁTER	SAGROVLAK. DOSKA, 2x NÁTER
B3.1.01	ŽÁZEMIE	3.31	P1 KERAM. DLAŽBA	KERAM. DLAŽBA	SAGROVLAK. DOSKA, 2x NÁTER	SAGROVLAK. DOSKA, 2x NÁTER
B3.1.02	PREDJÁ SUVENIROV	11.00	P1 KERAM. DLAŽBA	KERAM. DLAŽBA	SAGROVLAK. DOSKA, 2x NÁTER	SAGROVLAK. DOSKA, 2x NÁTER
SPOLU		27,98				
ZASTAVANÁ PLOCHA		36,17 m²				



PÔDORYS ZÁKLADOV A PODLAHY - STÁNOK A2 a B3



POHĽAD SEVERNÝ



POHĽAD VÝCHODNÝ

LEGENDA MATERIÁLOV:	
Hrad Krásna Hôrka - Malé stánky	
1	drevený, preverňovaný, exteriérový, vertikálny obklad (napr. Ladebarger), sibirský smrekovec. Systém vertikálnych hodorňových lúčí na pero a drážku, hrúbky 22mm. Šírka použiteľných lamel a ich kombinácií 96mm, 126mm a 168mm (všetky detaily, nepravdivé striebanie. Farebná úprava prírodný olejový náter (všetky detaily) - vyzdobenie
2	kompozitná doska aluobond, farba Imavosivá - presný odtieň vyzývokovaf, zjednotiť s S002 Infocentrum, 50% veľký stánok
3	hliníkový profil, farba tmavo sivá - presný odtieň vyzývokovaf (zjednotiť s obkladom z kompozitnej dosky aluobond)
4	opiechovanie, farba svetlosivá - presný odtieň vyzývokovaf, zjednotiť s S002 Infocentrum, 50% veľký stánok
5	pozinkovaný oceľový plech hr.3,0mm, farba svetlosivá - presný odtieň vyzývokovaf, zjednotiť s opiechovaním (z.4)
6	dvojité stojaté drážka, hliníkový, napr. RHEINZINK, odtieň predzvetraný, modrotieň - vyzývokovaf

- POZNÁMKY:
- VÝKRES NEKOPIROVAŤ ANI NEZMENŠOVAŤ.
  - REALIZAČNÝ PROJEKT NENAHRÁDZA DIELENSKÚ DOKUMENTÁCIU.
  - PRI REALIZÁCIÍ DODRŽIŤ VŠETKY PLATNÉ NORMY A ZÁKONY.
  - VŠETKY ZMĚNY OPROTÍ PROJEKTOVEJ DOKUMENTÁCIÍ SKONTROLOVAŤ S AUTOMOM PROJEKTU A V PRÍPADE POTREBY SCHVAĽIŤ PRÍPADNÚ ÚPRAVU KOMISNÁLNE ZÁ ÚČASTÍ AUTORA PROJEKTU A INVESTORA A PRÍPADNE KPÚ KOSICE.
  - ZHOTOVITEĽ STAVBY MÁ POVINOSŤ SKONTROLOVAŤ VŠETKY ROZMERY A KÓTY, AKO AJ OSTATNÉ PODYMKY, KOTRE OVPLYVNÍVUÚ VZHLAD KONŠTRUKCIÍ. JE POVINNÝ OBOZNÁMIŤ ZODPOVEDNÉHO PROJEKTANTA SO VŠETKÝMI ODCHÝLKAMI A CHYBAMI V TEJTO DOKUMENTÁCIÍ EŠTE PRED ZAHÁJENÍM STAVEBNÝCH PRÁČ.
  - VŠETKY ZÁSADY DO TERÉNU PODLEHAJÚ PRÍSLUŠNÝM ROZHODNUTIAM KPÚ KOSICE, RESP. KRAJSKEHO ARCHEOLOGA. VYKOPÁVATEĽNÉ ÚPRAVY JE NUTNÉ VOPRED OHĽÁŠIŤ A SKOORDINOVAŤ S KPÚ.
  - PRED ZAČATÍM VYKOPÁVACÍCH PRÁČ JE POTREBNÉ DAŤ ZAMERAŤ VŠETKY INŽINIERSKÉ SIETE A VYTYČIŤ.
  - VŠETKY POVRCHOVÉ ÚPRAVY, FAREBNÉ ODTIENE VRÁTANE ICH ZMĚNY MUSIA BYŤ PRED REALIZÁCIU ODSÚHLASENÉ INVESTOROM, PROJEKTANTOM A V PRÍPADE POTREBY KPÚ.
  - VŠETKY ÚPRAVY A ZMĚNY MATERIÁLOVÉHO ŘEŠENIA PRED REALIZÁCIU PRÁČ ODSÚHLASIŤ S PROJEKTANTOM PRÍSLUŠNÉJ PROFESIE.
  - PRED VÝROBOU VŠETKÝCH VÝROBKOV VÝŽADUJÚCICH DIELENSKÚ DOKUMENTÁCIU JE POTREBNÉ ZAMERAŤ SKUTOČNÉ ZREALIZOVANÉ ROZMERY NA STAVBE.
  - DO MOKRYCH PREVÁDZOK POUŽIŤ VĽHKOVZDORNÉ SDK DOSKY A PODLAHY.
  - PRED ZAČATÍM REALIZOVANIA JEDNOTLIVÝCH SKLADIEB KONŠTRUKCIÍ JE NUTNÉ NAJPRV VYNECHAŤ OTVORY PRE PRECHOD POTRUBÍ ČEZ KONŠTRUKCIE.
  - NOSNÉ KONŠTRUKCIE BUDU REALIZOVANÉ PODĽA VÝKRESOVEJ DOKUMENTÁCIE PROJEKTU STATIKY. MUROVANÉ KONŠTRUKCIE BUDU PREVÁDZANÉ PODĽA TECHNOLOGICKÉHO PREDPISU VÝROBCU NA ZÁKLADE PROFESIE STATIKA.
  - POŽIARNE ODOLNOSŤ KONŠTRUKCIÍ PODĽA PROJEKTU POŽIARNEJ OCHRANY.
  - V MIESTE PRECHODU VEDENIA SIETI MEDZI POŽIARNÝMI ÚSEKMI JE POTREBNÉ ZREALIZOVAŤ POŽIARNE UPRÁVKY.
  - PRI REALIZOVANÍ VŠETKÝCH PODĽAH BUDU PO OBVODE MIESTNOSTI V STYKU SO STENOU PREVEDENÉ DILATÁCIE Z TVRDENÉHO POLYSTYRENU ALEBO MIN. VĽVNY hr.50mm.
  - OKOLO OŠTEMA OKIEN POUŽIŤ PÁROTESNÚ PÁSKU.
  - STAVEBNÉ OTVORY REALIZOVAŤ PODĽA ODÁVATEĽA DVERÍ.
  - MEDZI MIESTNOSTAMI S ROZNOU POVRCHOVOU ÚPRAVOU BUDU UMIESŤNENÉ PRECHODOVÉ LÚSTY.
  - NÁTERY STIEN A STROPV V 2 VRSTVÁCH, OTERUJZDORNÁ.
  - TECHNOLOGIA KUCHYNE A NÁBYTOK BUDU SÚČASŤOU DODÁVY INTERIERU.
  - PRE AKYKOLVĚK ZASAH DO VÁPNEVOHÉHO MASÍVU HRADNÉHO KOPCA MUSÍ BYŤ ZVOLENY TAKÝ TECHNOLOGICKÝ PROSTY, KOTORY VYLÚČI MOŽNOSŤ PRÁHÁŠANIA OTRASOV DO HRADNÝCH MUROV. JE ŽADUJÚCE PRECHODIAT DESTRUKTÍVNYM ZASAHOM DO SKALNÉHO PODĽOŽIA A POKAL JE TO MOŽNÉ, UPREDNOTNIŤ VYUŽITIE POTVRDENÝCH LOKALIT S POVRCHOVOU VRSTVOU Z ĽAHKOH ROZPOJITENÉHO MATERIÁLU. SPOŠOB ROZRUŠOVANIA SKALNÉHO MASÍVU JE NUTNÉ KONZULTOVAŤ S GEOLOGOM.
  - PRED A POČAS TERÉNNÝCH ÚPRAV JE NUTNÉ REALIZOVAŤ MONITORING PODĽOŽIA HRADNÉHO SVIAHU A STAVIEB NACHÁZAJÚCICH SA V RÁMCI INTERIEROVEJ A EXTERIEROVEJ ČÁSTI. PROJEKTANT POŽADUJE VÝVZORKOVAŤ JEDNOTNÉ SKUPINY PRVKOV A POVRCHOV KONŠTRUKCIÍ SÚČASNE, JE TO Z DŮVODU ZABEZPEČENIA KONCOVÉHO VIZUÁLNEHO ZLADENIA JEDNOTLIVÝCH PRVKOV. KOMBINÁCIA JEDNOTLIVÝCH PRVKOV PRE VÝVZORKOVANIE BUDE OBSAHOVOM TABULKY V PRÍLOHE PODKLADOV VEREJNÉHO OBSTARÁVANIA.
  - OŠ. S014: Farba keramikého obkladu stien so špárovcu
  - OŠ. S016: Farba keramikého obkladu so špárovcu
  - Ex1: Oplechovanie alúky, parapety a sokla, plechový obklad (napr. Alucobond), (zladíť s Infocentrum), výštné hlavice VZT
  - Ex4: Drevený obklad s lamel (rovné stěny (zladíť s Infocentrum)
  - Ex5: Exteriérové svietidlo (zladíť s existujúcimi prvky osvetlenia)

SKLADBA KONŠTRUKCIÍ STIECH:

S7 - sadrováklátná doska hr. 12,5mm, 2x svetlo sivý náter(keramiký obklad hr.7mm

- OSB doska tr. 4 (bez formaldehydových lepidiel) hr. 15mm (funkcia zavesenia)

- tepelná izolácia na báze drevovlákna (Stico flex, Stico zel) hr. 100mm +

- drevená sfilpiková konštrukcia z KVH profilov 50/100mm

- veľkoformátová dŕižna DHF doska hr. 15mm

- preverňovaná vzduchová medzera hr. 40mm + drevený rolt 60/40mm

- drevená preverňovaná fasáda, vld legenda povrchov 1

S8 - keramiký obklad hr. 7mm

- 2 x SDK doska do vŕiého prostredia 2 x 12,5mm

- izolačná medzera hr. 60mm, hliníkový rolt

- OSB doska tr. 4 (bez formaldehydových lepidiel) hr. 15mm (funkcia zavesenia a parobrzdná rovina)

- prepletie spojov parobrzdnou páskou

- tepelná izolácia na báze drevovlákna (Stico flex, Stico zel) hr. 100mm +

- drevená sfilpiková konštrukcia z KVH profilov 50/100mm

- OSB doska tr. 4 (bez formaldehydových lepidiel) hr. 15mm (funkcia zavesenia)

- sadrováklátná doska hr. 12,5mm, 2x svetlo sivý náter / keram. obklad

S9 - sadrováklátná doska hr. 12,5mm, 2x svetlo sivý náter / keram. obklad

- OSB doska tr. 4 (bez formaldehydových lepidiel) hr. 15mm (funkcia zavesenia)

- izolačná medzera hr. 60mm, hliníkový rolt

- OSB doska tr. 4 (bez formaldehydových lepidiel) hr. 15mm (funkcia zavesenia a parobrzdná rovina)

- prepletie spojov parobrzdnou páskou

- tepelná izolácia na báze drevovlákna (Stico flex, Stico zel) hr. 100mm +

- drevená sfilpiková konštrukcia z KVH profilov 50/100mm

- veľkoformátová dŕižna DHF doska hr. 15mm

- preverňovaná vzduchová medzera hr. 40mm + drevený rolt 60/40mm

- OSB doska tr. 4 (bez formaldehydových lepidiel) hr. 15mm (funkcia zavesenia a parobrzdná rovina)

- prepletie spojov parobrzdnou páskou

- sadrováklátná doska hr. 12,5mm, 2x svetlo sivý náter

S10 - sadrováklátná doska hr. 12,5mm, 2x svetlo sivý náter

- OSB doska tr. 4 (bez formaldehydových lepidiel) hr. 15mm (funkcia zavesenia a parobrzdná rovina)

- prepletie spojov parobrzdnou páskou

- tepelná izolácia na báze drevovlákna (Stico flex, Stico zel) hr. 100mm +

- drevená sfilpiková konštrukcia z KVH profilov 50/100mm

- veľkoformátová dŕižna DHF doska hr. 15mm

- preverňovaná vzduchová medzera hr. 125mm + drevený rolt 125/60mm

- drevená preverňovaná fasáda, vld legenda povrchov 1

S11 - keramiký obklad hr. 7mm

- 2 x SDK doska do vŕiého prostredia 2 x 12,5mm

- izolačná medzera hr. 60mm, hliníkový rolt

- OSB doska tr. 4 (bez formaldehydových lepidiel) hr. 15mm (funkcia zavesenia a parobrzdná rovina)

- prepletie spojov parobrzdnou páskou

- tepelná izolácia na báze drevovlákna (Stico flex, Stico zel) hr. 100mm +

- drevená sfilpiková konštrukcia z KVH profilov 50/100mm

- veľkoformátová dŕižna DHF doska hr. 15mm

- preverňovaná vzduchová medzera hr. 40mm + drevený rolt 60/40mm

- OSB doska tr. 4 (bez formaldehydových lepidiel) hr. 15mm (funkcia zavesenia a parobrzdná rovina)

- prepletie spojov parobrzdnou páskou

- sadrováklátná doska hr. 12,5mm, 2x svetlo sivý náter

S12 - sadrováklátná doska hr. 12,5mm, 2x svetlo sivý náter

- OSB doska tr. 4 (bez formaldehydových lepidiel) hr. 15mm (funkcia zavesenia a parobrzdná rovina)

- prepletie spojov parobrzdnou páskou

- tepelná izolácia na báze drevovlákna (Stico flex, Stico zel) hr. 100mm +

- drevená sfilpiková konštrukcia z KVH profilov 50/100mm

- veľkoformátová dŕižna DHF doska hr. 15mm

- preverňovaná vzduchová medzera hr. 125mm + drevený rolt 125/60mm

- drevená preverňovaná fasáda, vld legenda povrchov 1

SKLADBA KONŠTRUKCIÍ PODĽAH:

P4 - keramiká dlažba Granit Fianore 600x600, Séria Fjord, farba: grey fjord (vysvokovaf), hr. 11mm

- lepiaca maľta hr. 4mm

- 2 x sadrováklátná doska hr. 2 x 12,5mm (systém suchý podlahy Fernacell)

- tepelná izolácia dosky určené do podláh na báze drevovlákna hr. 40mm (povnosť v ťahu pri 10% otláčen 100kPa)

- separačná tesničná fólia

- OSB doska tr. 4 (bez formaldehydových lepidiel) hr. 20mm (funkcia zavesenia)

- tepelná izolácia na báze drevovlákna (Stico flex, Stico zel) hr. 100mm +

- drevená rošková konštrukcia z KVH profilov 100/180mm a 60/180mm

- spodný záklap z dosky OSB hr. 10mm - zapustený

- izolačná vzduchová dŕižna hr. 70 + 50 mm

- hrubý štrkový násp vr. 16/22 mm, hr. 150mm

- protišmrónová fólia (podľa potreby - vld. geológia)

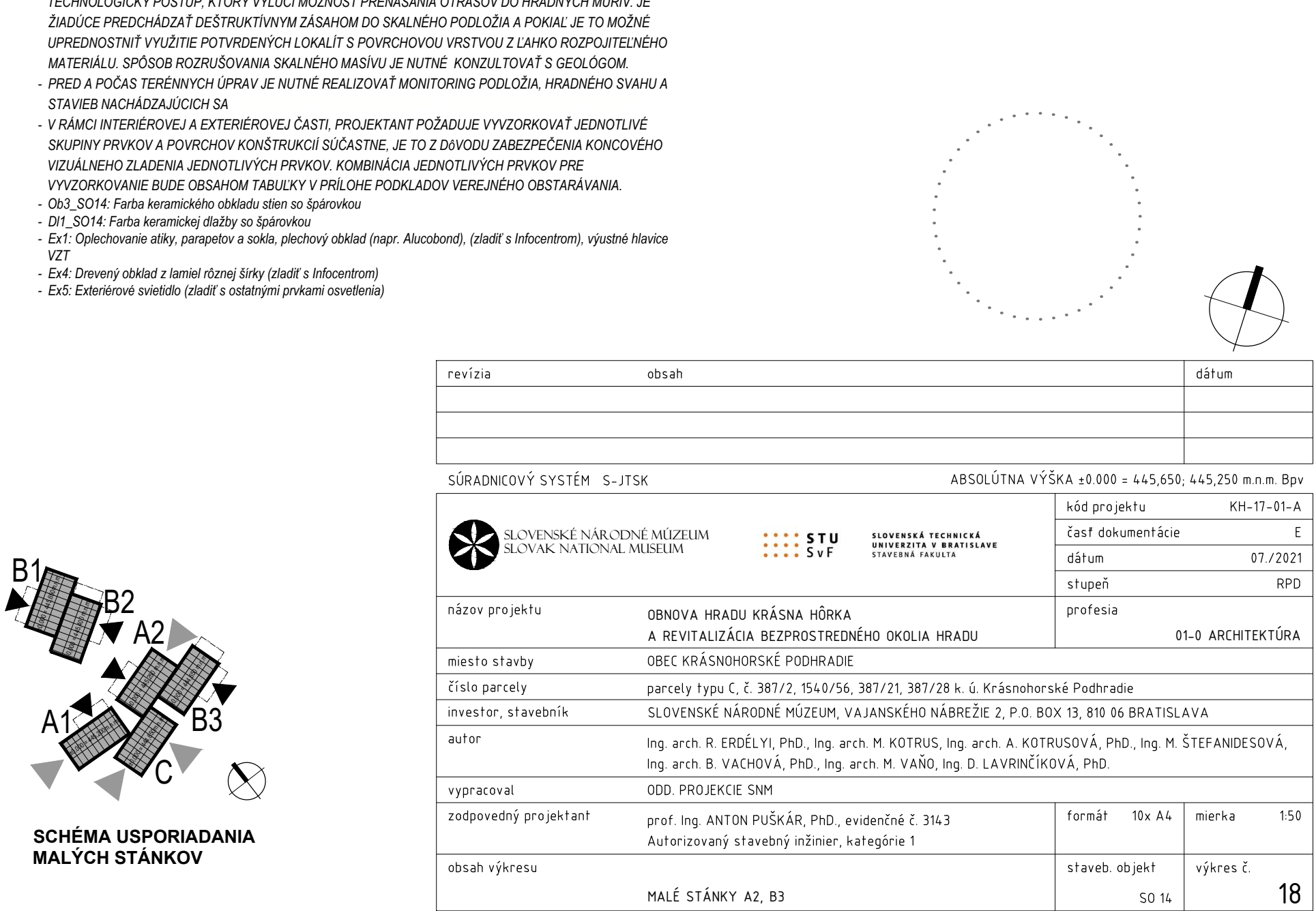
- nasytý terén

LEGENDA KERAMICKÝCH OBKLADOV:

UZNAČENIE	ROZMER	POPIS
OBKLAD C	100x200	HLADKÁ BIELÁ MATNÁ, SVETLO SIVÁ ŠPÁROVKA

LEGENDA STAVEBNÝCH ÚPRAV:

UZNAČENIE	ROZMER	UMIESŤNENIE	POZNÁMKA
PR.1	DN100	STROP	PRIERAZ PRE VZT RÚRU DN100
PR.2	DN150	STROP	PRIERAZ PRE VZT RÚRU DN150
PR.3	DN110	STROP	PRIERAZ PRE VZT RÚRU DN110
PR.4	DN110	PODLAHA	PRIERAZ PRE KANAL. RÚRU DN110
PR.5	25x2,5x2	PODLAHA	PRIERAZ PRE ROZVOD VODY



revízia	obsah	dátum
SÚRADNICOVÝ SYSTÉM S-JTSK		ABSOLÚTNA VÝŠKA ±0.000 = 445,650 ±45,250 m.n.m. Bpv
	SLOVENSKE NÁRODNÉ MÚZEUM	kód projektu KH-17-01-A
	SLOVAK NATIONAL MUSEUM	časť dokumentácie E
názov projektu		dátum 07./2021
miesto stavby		stupeň RPD
číslo parcely		profesia 01-0 ARCHITEKTÚRA
investor, stavebník		
autor		
vypracoval		
zodpovedný projektant		
obsah výkresu		